

# ESET SMART SECURITY & NOD32 ANTIVIRUS

## TANIM

### Mirror Server

Mirror server, merkezi bir noktadan, internet üzerindeki Eset güncelleme sunuculardan aldığı güncellemeleri, ortamdaki diğer PC lere dağıtmak için kullanılır. Mirror server, Eset Nod32 Antivirus Business Edition (**eavbe\_nt32\_enu.msi**) veya Eset Smart Security Business Edition (**essbe\_nt32\_enu.msi**) yüklendikten ve lisans dosyası eklendikten sonra etkin hale gelir. Aynı zamanda client PC'lere de yüklemeniz gereken bu paketi, Eset tarafından size gönderilen kullanıcı adı ve şifre ile aşağıdaki linklerden indirebilirsiniz.

Eset Nod32 Antivirus 3.0.xx 32Bit	<a href="#">İndir</a>	İngilizce Türkçe
Eset Nod32 Antivirus 3.0.xx 64Bit	<a href="#">İndir</a>	İngilizce Türkçe
Eset Smart Security 3.0.xx 32Bit	<a href="#">İndir</a>	İngilizce Türkçe
Eset Smart Security 3.0.xx 64Bit	<a href="#">İndir</a>	İngilizce Türkçe

### Eset Remote Administrator Server (ERAS)

Eset Remote Administrator Server, merkezi bir noktadan Eset ürünlerini yönetebilmeniz için, Domain, Workgroup ortamlarında ve Vista, Server 2003, XP,2000,NT işletim sistemleri ile uyumlu, arka planda servis olarak çalışan bir yönetim modülüdür. Bu modülü mevcut kullanıcı adı ve şifreniz ile aşağıdaki linkten indirebilirsiniz.

Eset Remote Administrator Server	<a href="#">İndir</a>	İngilizce
----------------------------------	-----------------------	-----------

### Eset Remote Administrator Console (ERAC)

Eset Remote Administrator Console, ERAS'a işlevsellik kazandıran ve onun yeteneklerini kullanmanız sağlayan bir arabirimdir. ERAC'ı kullanarak istediğiniz herhangi bir konumdan ERAS'a bağlanarak ortamdaki ESET ürünlerini rahatlıkla yönetebilirsiniz. Eset Remote Administrator Console'u aşağıdaki linkten indirebilirsiniz.

Eset Remote Administrator Console	<a href="#">İndir</a>	İngilizce
-----------------------------------	-----------------------	-----------

## Gereksinimler

Windows 2000, XP	400 MHz 32-bit / 64-bit (x86 / x64) 128 MB RAM sistem memory 35 MB kullanılabilir alan Super VGA (800 × 600)	ERAS' ta açık olması gereken Erişim Portları Konsol erişimi için.....2223 Client erişimi için.....2222 Uzak kurulum için.....2224
Windows Vista	1 GHz 32-bit / 64-bit (x86 / x64) 512 MB RAM of system memory 35 MB kullanılabilir alan Super VGA (800 × 600)	ERA replikasyonu için.....2846

## ESET SMART SECURITY İLE BİRLİKTE GELEN BAZI YENİLİKLER

Eset Smart Security (ESS) ve Eset Nod32 Antivirus (ENA) Eset tarafından müşterilerine sunulan farklı iki üründür. ESS sahip olduğu özellikler bakımından ENA'yı kapsadığından bu bölümde ESS'in kurulumu ve temel özellikleri anlatılır.

Eset Smart Security, gerçek zamanlı koruma yöntemiyle, sisteminize zarar verebilecek worm, trojan, adware, rootkit ve diğer birçok yazılıma karşı etkili koruma sağlar. Antispam modülü ile MS Outlook, Outlook Express gibi mail client programlarıyla tam entegre olup pop3, http gibi protokoller üzerinden gelen maillerin taranması, Web koruma sistemiyle zararlı sitelerin engellenmesi ve internet tarayıcı olarak belirlenen yazılımların veri trafiğinin denetim altına alınması, bütünleşik güvenlik duvarı ile otomatik, etkileşimli, ve policy tabanlı filtreleme yöntemleriyle veri trafiğinin kontrol altına alınması gibi daha birçok gelişmiş özelliğe sahiptir.

### ESET SMART SECURITY MODÜLLERİ

**1- Antivirus & Antispyware:** Bu modül, ilk defa Nod32 Antivirus sisteminde kullanılan ThreatSense tarama çekirdeği üzerine inşa edilmiş ve yeni Eset Smart Security alt yapısında daha da geliştirilmiştir. ESS ile birlikte gelen yeniliklerden bir kaç aşağıda gösterilmiştir.

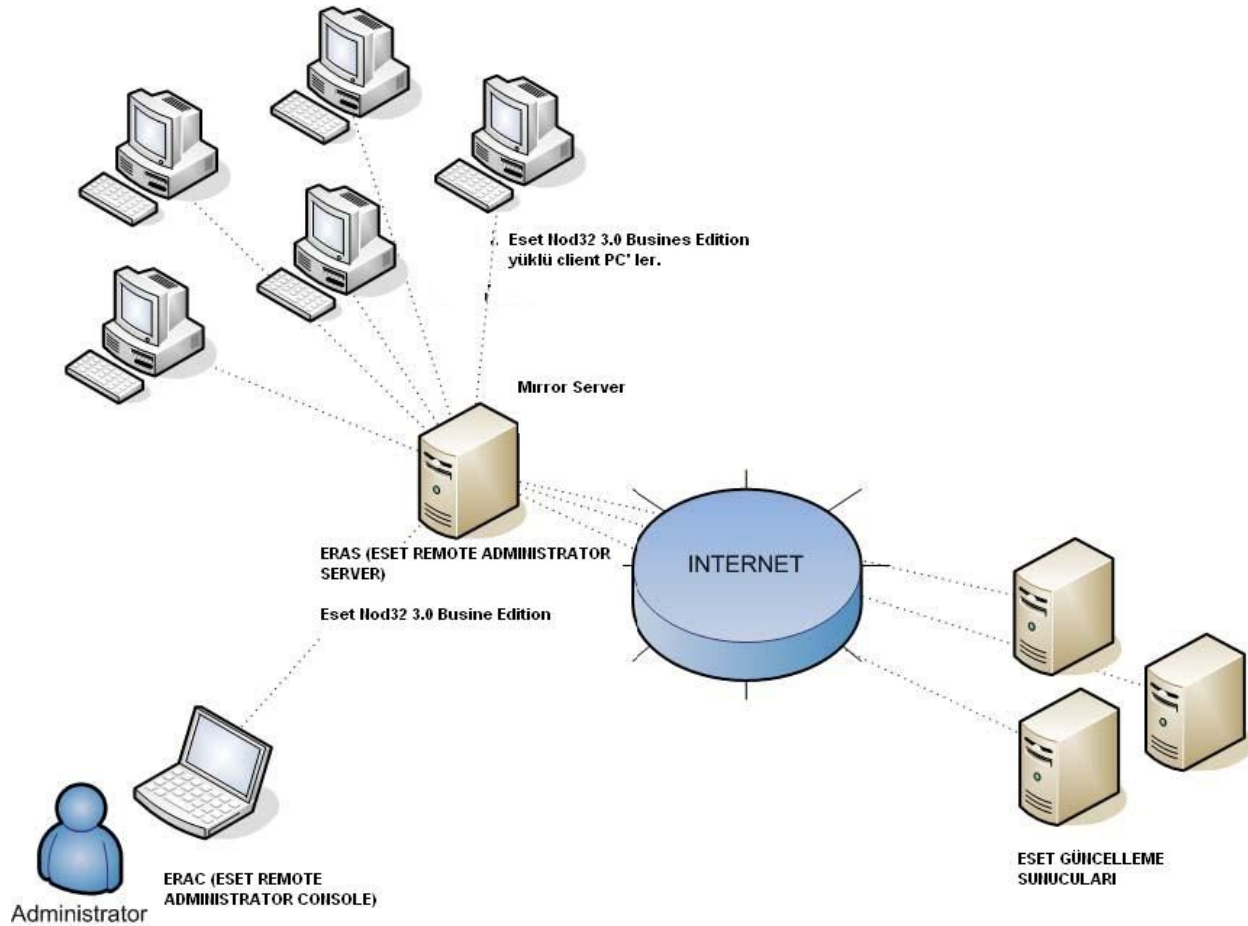
- **Gelişmiş Temizleme:** Bu özellik, sisteme sızabilecek virüslerin bir çoğunun kullanıcı müdahalesi olmaksızın arka plandan otomatik olarak temizlenmesini sağlar.
- **Arka Plan Tarama Modu:** Virüs taraması yaparken, arka plan tarama modunu seçerek sistem performansını etkilemeden sistem tarama işlemini gerçekleştirebilirsiniz.
- **Daha Küçük Güncelleme Dosyaları:** Çekirdek optimizasyon işlemleri, güncelleme dosyalarının 2.7 versiyonuna göre daha küçük olmasını sağlar. Ayrıca bu dosyaların bozulmasına neden olabilecek dış etkenlere karşı daha da güçlendirilmiştir.
- **URL filtreleme:** Girilmesi sakıncalı siteleri, engellenen url listesine girerek engelleyebilirsiniz.
- **E-posta Program Entegrasyonu:** Sadece MS Outlook değil, aynı zamanda Outlook Express ve Windows mail ile tam entegre çalışıp tüm mail protokollerinden gelen e-postaların virus taramasını yapar.
- **Diğer:** Ek opsiyonlar ile daha da esnek hale getirilmiş Gerçek zamanlı dosya koruması, virüs bulaşmış dosyalara erişimin engellenmesi, taramalar esnasında sistem erişiminde minimum performans .

**2- Kişisel Güvenlik Duvarı (Personal Firewall):** Eset Smart Security ile bütünleşik çalışan en önemli modüllerden biridir. Sisteminize gelen ve sisteminizden giden tüm veri trafiğini monitöre edebilir, ip, uygulama ve protokol bazında yasaklar ve izinleri yönetebilirsiniz.

- Network Monitör: Lokal sistem için network trafiğini ayrıntılı bir şekilde gözlemlemenizi sağlar. Veri akışının hangi makineden, hangi porttan, hangi uygulamadan, hangi ip den gerçekleştiğini ayrıntılı bir şekilde izleyebilirsiniz.
- Network Filtreleme Modları: Otomatik, Etkileşimli, İlke Tabanlı olmak üzere üç temel filtreleme seçeneği vardır. Otomatik modu seçerek veri trafiği filtrelemesi sadece ESS tarafından belirlenen kurallara göre yapılır. Etkileşimli Mod, sisteminize gelen ve sisteminizden giden tüm veri akışı ile ilgili uyarıları görmenize, eğer güvendiğiniz bir bağlantı ise kural oluştur seçeneğini kullanarak kalıcı bir kural oluşturmanızı sağlar. Böylece aynı bağlantı için her defasında uyarı ile karşılaşmazsınız.

**3- AntiSpam Modülü:** Günümüzde reklam, tuzak vb. amaçlı gönderilen istenmeyen e-postalar, her geçen gün artmaktadır. Bu nedenle antispam koruması da doğru orantılı olarak büyük bir önem kazanmaktadır. Ess antispam modülü tüm e-posta istemci programlarıyla uyumlu olarak çalışır. ESS, E-posta istemci programına kendi antispam araç çubuğunu ekleyerek istenmeyen e-postaları kolaylıkla belirlemenizi ve engellenizi sağlar. Bu özelliğinin dışında sizin istemediğiniz e-postaların içeriğine ilişkin başlıklar oluşturur ve benzer mailler geldiğinde bu başlıklar ile karşılaştırma yaparak gelen e-postanın spam değerlendirmesini yapar.

## KURULUM



Ađınızda belirleyeceđiniz bir PC veya Sunucuya, ařađıdaki programları sırasıyla kurunuz. Bu üç programı kurduđunuz makine, ađınızdaki bilgisayarlara virüs imza veritabanı güncellemesi ve uzaktan yönetim hizmetlerini sunar.

1. Eset Smart Security Business Edition (ESSBE)
2. Eset Remote Administrator Server (ERAS)
3. Eset Remote Administrator Console (ERAC)

### ESET Smart Security Business Edition Kurulumu ve Yapılandırılması

1. İşletim sisteminizin desteklediđi işlemci yapısına göre Eset Smart Security Business Edition 3.0 32Bit veya 64Bit msi kurulum dosyasını CD içerisinden çalıştırarak kurulumu başlatınız. Eđer elinizde Kurulum CD'si yok ise yukarıdaki download linklerinden ürünü indirebilirsiniz.
2. Kurulum penceresi geldikten sonra ileri butonuna tıklayarak bir sonraki adıma geçiniz. Bu bölümde **Lisans sözleşmesinin koşullarını Kabul ediyorum** işaretlenerek ileri butonu ile sonraki adıma geçilir.
3. Bu bölümde **Normal (En iyi ayarlar için önerilir)** işaretlenerek kullanıcı adı ve parolanızı gireceđiniz adıma geçiniz.
4. Kullanıcı adı ve parolanızı **CD\lisanslar\Security** dizininde bulunan security.txt dosyasından kopyala/yapıştır yöntemiyle gerekli yerlere giriniz.



ESET Smart Security Kurulum

Otomatik güncelleme

Kullanıcı adı ve Parola bilgilerinizi girin

Bu kor...  
edindiđ...  
kopyala

Kullanıcı adı: EAV-00326692

Parola: \*\*\*\*\*

Kullanıcı

EAV-00326692 \*\*\*\*\*

Dođru deđerlerden emin deđilseniz, programda daha sonra ayarlayabilirsiniz.

Güncelleme parametrelerini daha sonra ayarla

< Geri İleri > İptal

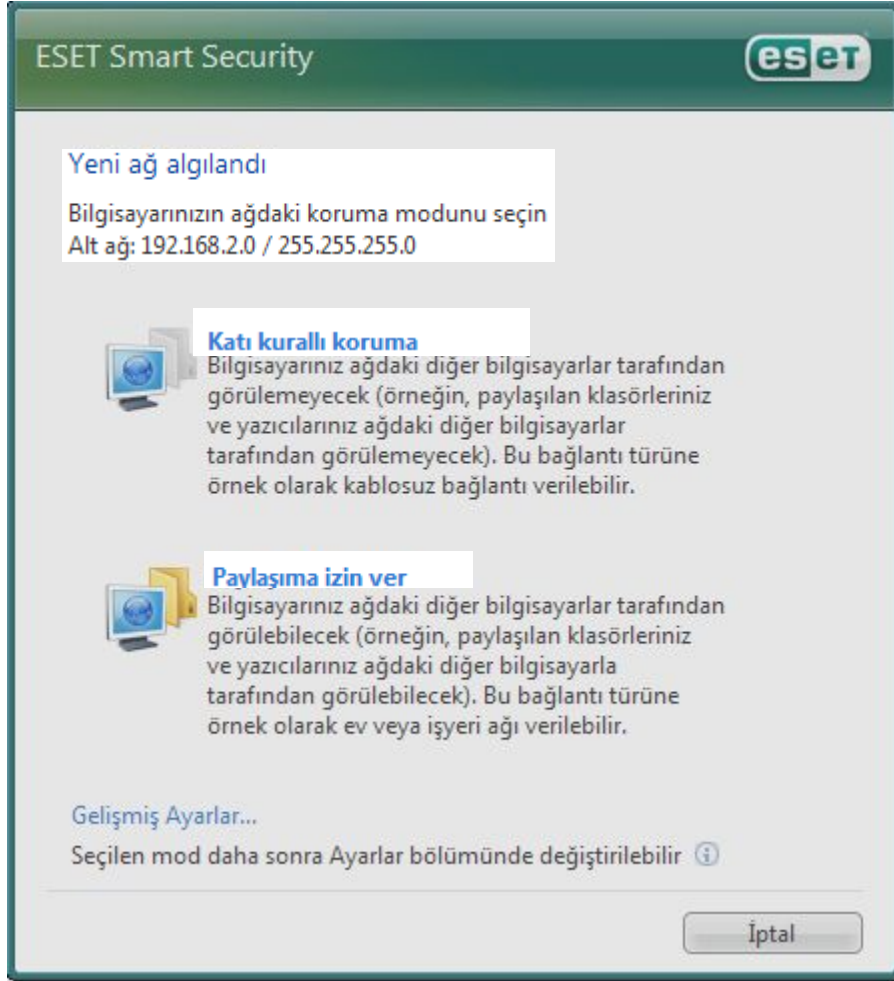
5. Bir sonraki adımda **Threat Sense.Net Erken Uyarı Sistemi ayarlamalarının** yapıldığı bölümdür. Bu sistem bilgisayarınızda virüs olabilecek yazılımların algılanıp Eset laboratuvarlarına gönderilmesini sağlar. Bu pencerede **Gelişmiş kurulum** butonuna tıklayarak algılanan yazılımların Eset laboratuvarlarına gönderim şekli zamanı vb gibi ayarlamaları yapabilirsiniz. **İleri** butonuna tıklayarak bir sonraki adıma geçiniz.




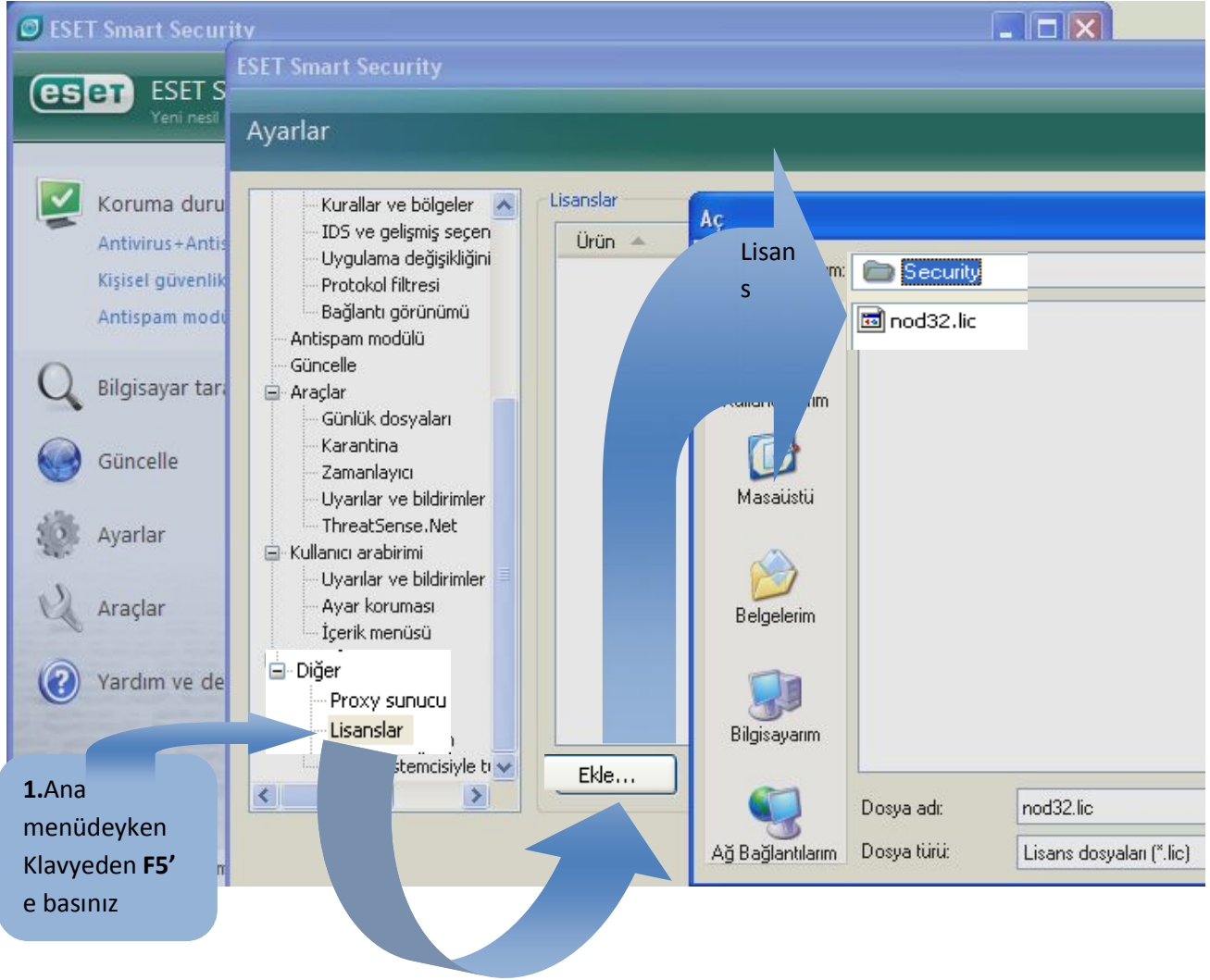
6. Bu adımda, sisteminizde virüs olmayan ancak bilgisayarınızın performansına olumsuz yönde etki edebilecek yazılımların algılanmasını istiyorsanız (tavsiye edilen budur) **istenmeyen türden olabilecek uygulamaların algılanmasını etkinleştir** seçeneğini işaretleyiniz ve **ileri** butonuna tıklayarak son adıma geçiniz. Son adımda **yükle** butonuna tıklayarak kurulumu başlatınız.



7. Kurulum işlemini bitirmek için **son** butonuna tıkladığınızda karşınıza aşağıdaki gibi bir pencere gelir. Eset Smart Security bilgisayarınızın bağlı olduğu ağı algılar ve bu ağ ile dosya ve yazıcı paylaşımı vb. gibi aktivitelerin gerçekleştirilip gerçekleştirilmeyeceği ile ilgili size iki seçenek sunar. **Katı kurallı koruma** ve **Paylaşımaya izin ver**; Katı kurallı koruma, yukarıda belirtilen ağdan gelen network trafiğini kapamanızı sağlar ve dolayısıyla ağdaki diğer makineler bilgisayarınızı ağda göremez. "Paylaşımaya izin ver" i seçtiğiniz takdirde ağdaki diğer bilgisayarlar bilgisayarınızı ağda görür ve paylaşımaya açtığınız klasöre, yazıcıya vb. ulaşabilirler.

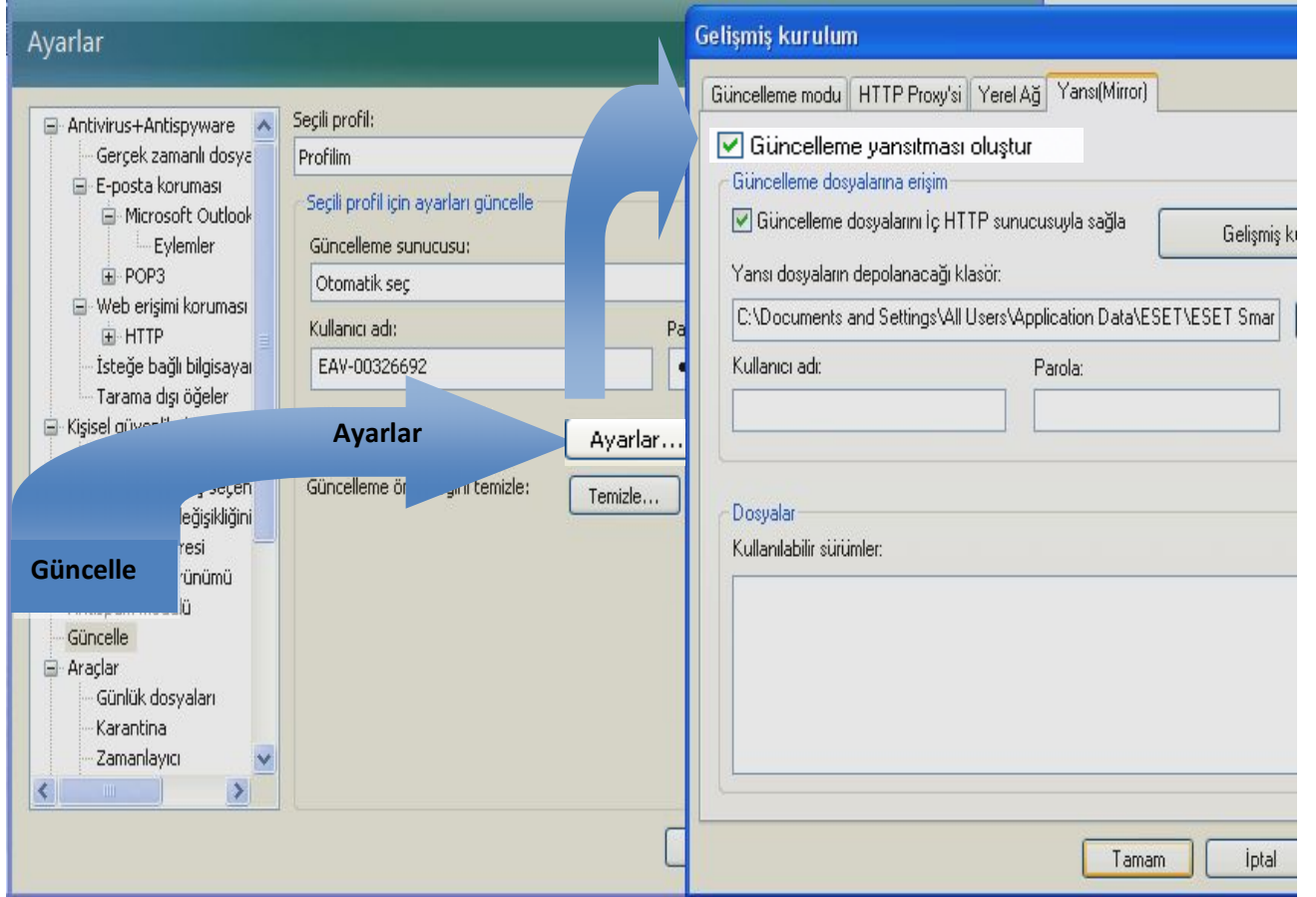


8. Kurulum bittikten sonra bilgisayarımızın diğer Eset Smart Security BE kurulu bilgisayarlara virüs imza veri tabanını dağıtabilmesi için programın mirror (yansıma) özelliğini aktif etmemiz gerekmektedir. Mirror özelliğinin aktif etmek için Eset tarafından mail veya CD yoluyla gönderilen **lic** uzantılı lisans dosyasını aşağıda gösterildiği gibi ekleyiniz.
- Eset Nod32 Antivirus programını sağ alt köşede uygulama çubuğundan  ikonuna çift tıklayarak açınız.
  - Ayarlar penceresine geçiş yapmak için klavyeden **F5** tuşuna basınız.
  - Sol bölümde en alttan **lisanslar** ve sağ bölümde **ekle** butonuna tıklayarak lisans dosyasının bulunduğu konumu gösteriniz (**CD sürücüsü\lisans\security\Nod32.lic**)



- Lisans eklendikten sonra **ok** butonuna tıklayarak Ayarlar penceresini kapatınız.

9. Lisans ekleme işleminden sonra programın güncellemeleri dağıtır hale getirmek için mirror ayarlaması yapılabilir. Bu işlem için yukarıda **a** ve **b** adımlarında belirtilenleri yaparak ayarlar penceresini açınız.
10. Ayarlar penceresinde sol bölümde **Güncelle**, ardından sağ bölümde **Ayarlar** butonuna tıklayınız.
11. Açılan gelişmiş kurulum penceresinde bulunan sekmelerden **Yansı (Mirror)** yı seçiniz.
12. Bu bölümde **Güncelleme yansıtması oluştur** işaretlenerek **Mirror** özelliği etkinleştirilmiş olur.



13. Son olarak **Tamam** butonuna tıklayarak pencereyi kapatınız. **Yansı dosyaların depolanacağı klasör** bölümünde yolu gösterilen **mirror** klasörünün oluşturulması için güncellemelerin indirilmesi gerekmektedir. Bu işlem için ana menüde **güncelle > virüs imza veri tabanını güncelle** ibaresine tıklayınız. Böylece mirror klasörü otomatik olarak oluşacak ve internetten indirilen güncelleme dosyalarını depolayacaktır.

**Kurulumu çoklu ortamda izlemek için;**

## Eset Remote Administrator Server kurulumu ve yapılandırılması

1. **CD Sürücüsü\ESET RA Server 2.0\ era\_server\_nt32\_enu.msi** çalıştırarak kurulumu başlatınız.
2. Lisans sözleşmesini kabul etmek için **I accept the terms in the license agreement'** i işaretleyerek **next** butonuna tıklayınız.
3. Sonraki adımda en uygun ayarlar ile kurulum yapmak için **Typical (Recommended for most users)** i işaretleyerek **next** butonuna tıklayınız.
4. Bu adımda Eset Smart Security BE kurulumunda olduğu gibi lisans dosyasını ekleyiniz.
5. Lisans eklendikten sonra sonraki adımda, **ERA Server'ın** güncellemeleri indirmesi için ayarlamalar yapılır. Ancak biz bu işlemi Eset Smart Security BE üzerinden yaptığımız için **Set update parameters later'** i işaretleyerek son adıma geliyoruz. **Install** butonuna tıklayarak kurulumu başlatınız.

**Kurulumu çoklu ortamda izlemek için;**

## Eset Remote Administrator Console kurulumu

1. **CD Sürücüsü\ ESET RA Console 2.0\ era\_console\_nt32\_ENU.msi** kurulum dosyasını çalıştırarak kurulumu başlatınız.
2. Lisans sözleşmesini kabul etmek için **I accept the terms in the license agreement'** i işaretleyerek **next** butonuna tıklayınız.
3. Sonraki adımda en uygun ayarlar ile kurulum yapmak için **Typical (Recommended for most users)** i işaretleyerek **next** butonuna tıklayınız.
4. Kurulumun yapılacağı yolu göstererek **next** butonuna tıklayınız.
5. Son olarak **install** butonuna tıklayarak kurulumu başlatınız.


**Kurulumu çoklu ortamda izlemek için tıklayınız.**

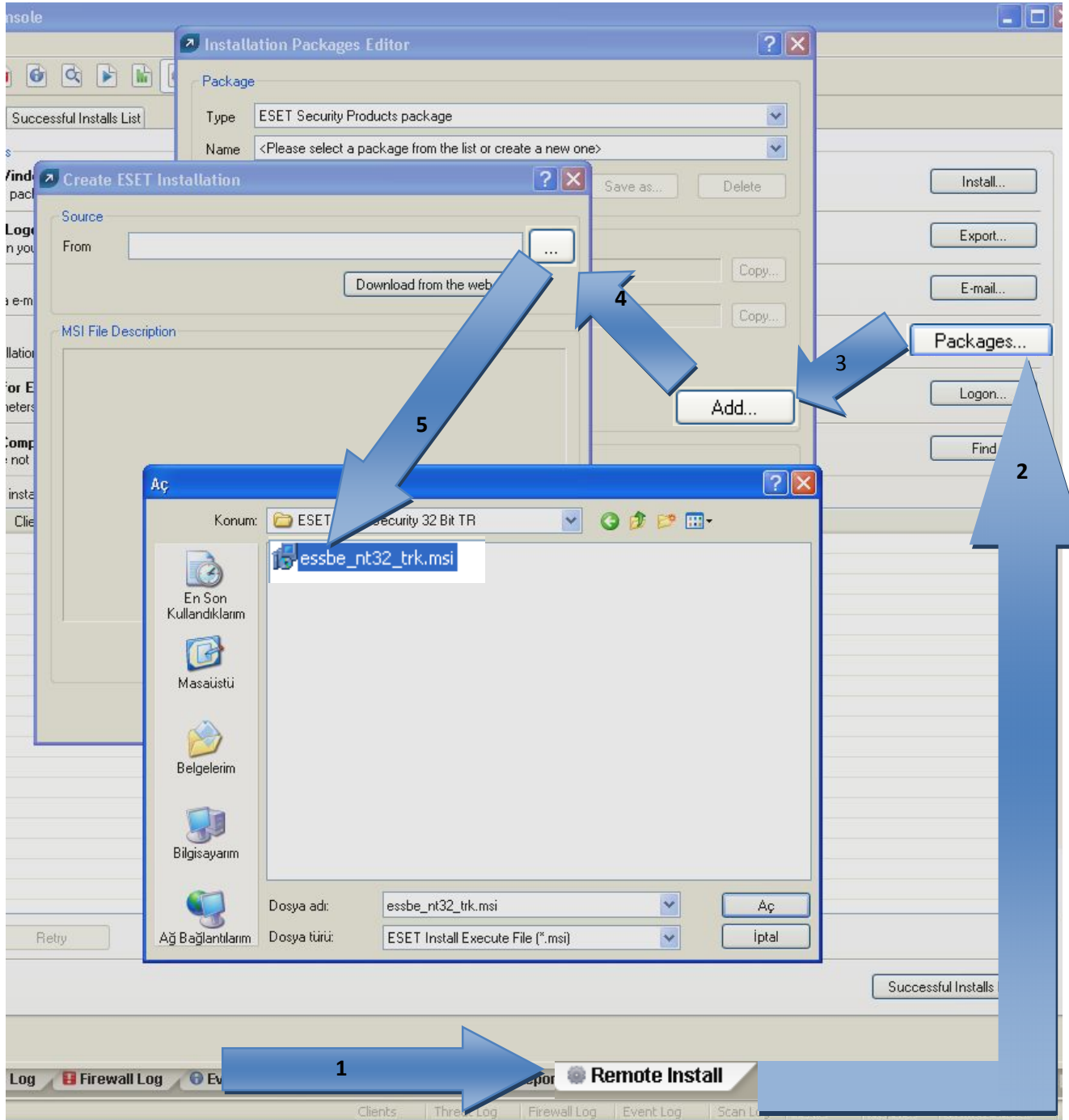
## CLIENT PC' LERE ERAC ÜZERİNDEN UZAK KURULUM

Kurulum öncesi gereksinimler

- 1- Client PC' ler üzerinde başka bir virus programı olmamalı.
- 2- Client PC' lerde dosya ve yazıcı paylaşımı açık olması gerekmektedir.
- 3- Workgroup var ise tüm pc'ler için varsa sabit local admin kullanıcı adı ve parola, yok ise her makinede local admin gurubuna üye kullanıcı adı ve parolalarını bilmek durumundasınız. Clientlere kurulum yaparken bu kullanıcı adı ve parolalar kullanılır. Domain yapısı var ise Domain Administrator kullanıcı adı ve parolası bu işlem için yeterlidir.
- 4- ESSBE, ERAS ve ERAC'ı kurduğunuz makinalarda güvenlik duvarında **"Exceptions" Özel Durumlar** dan (**2221** güncellemeler için, **2222** client console bağlantısı için, **2223** ERAC tan ERAS a bağlanmak için, **2224** kullanıcılara uzak kurulum için) portlarını tüm local network için açınız.
- 5- Workgroups için Client Pc'lerde **Explorer penceresi > Araçlar > Klasör Seçenekleri > Görünüm > Basit dosya paylaşımı kullan (Önerilen)** işaretini kaldırınız.

**Gereksinimler ile ilgili ayrıntıları (SSS-11) den ayrıntılı bilgi alabilirsiniz.**

- 6- Eset Remote Administrator Console'u **Başlat >Programlar > Eset > Eset Remote Administrator Console > Eset Remote Administrator Console** çalıştırınız.
- 7- Konsola giriş için gerekli olan şifreyi girdikten sonra **ok** butonuna tıklayınız. Daha önce şifre belirlenmemiş ise şifre bölümüne boş bırakınız. Eğer parola penceresi gelmiyor ise  ikonuna tıklayarak bağlantıyı sağlayınız.
- 8- Aşağıdaki sekmelerden **Remote install > Packages > Add** butonuna tıklayarak **Create Eset installation** penceresinde, üzerinde üç nokta olan butona tıklayarak kullanıcı bilgisayarlara kurulacak olan paketin yolunu gösteriniz.



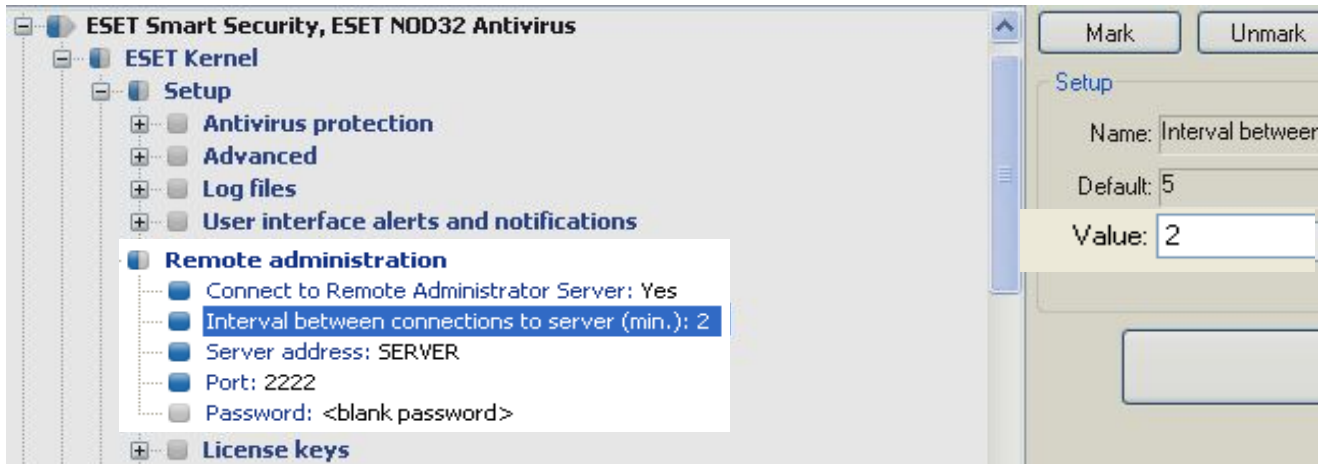
9. Kurulum paketinin yolunu gösterdikten sonra **Aç** butonuna tıklayarak paketi ekleyiniz.

10. **Create Eset Installation** penceresinde **Create** butonuna tıklayarak **Installation Packages Editor** penceresine geçiniz

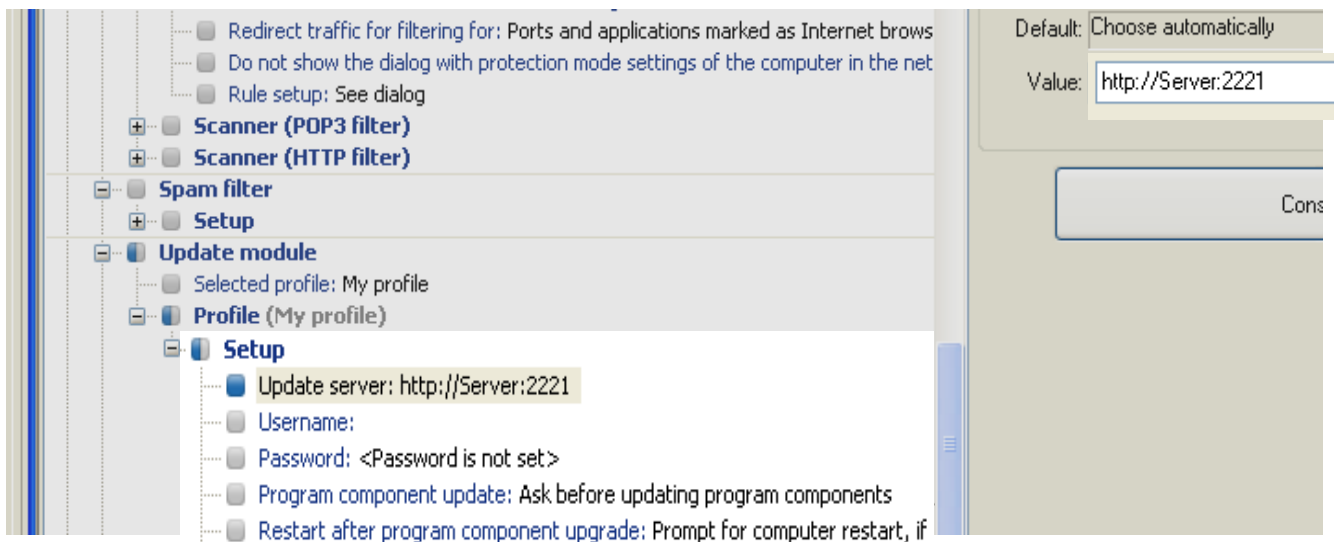
11. Bu bölümde seçtiğimiz paketin bizim istediğimiz ayarlar ile kullanıcı tarafına kurulması için **Edit** butonuna tıklayınız.

12. Açılan **Eset Configuration Editor** penceresinde aşağıdaki adımları takip ediniz.

a. Aşağıda gösterilen **Remote Administration** bölümünde kullanıcıların yönetileceği sunucuya ait bilgiler bulunur. Buradaki değerlerden sadece kullanıcı bilgisayarlarının sunucuya gönderecekleri durum bilgisi zaman aralığını değiştiriniz. **Interval between...** üzerine tıklayıp sağ tarafta **value** bölümüne **2** değerini veriniz.



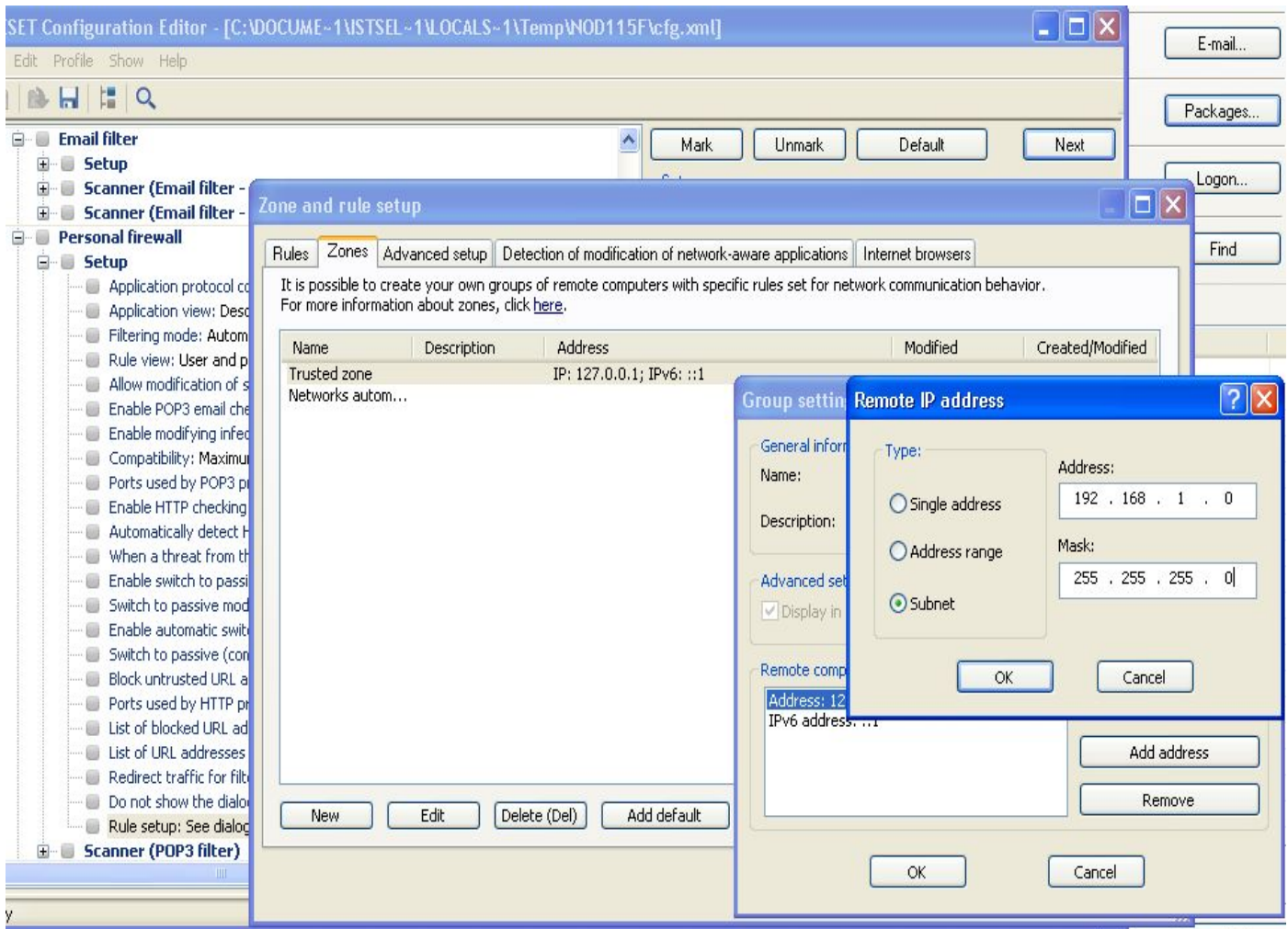
b. İkinci ayar olarak kullanıcı bilgisayarların güncellemeleri alacağı sunucu bilgilerini aşağıda gösterildiği gibi giriniz. Bu değeri girmek için sağ tarafta **Custom update server** i seçmeniz gerekmektedir



c. Tüm kullanıcılara uzak kurulum yapıldığında ESSBE ağı algılayarak uyarı koruma modunu seçmeniz için bir uyarı penceresi çıkaracaktır. Bu uyarı penceresinin çıkmaması için kullanıcı bilgisayarlarının bulunduğu ağı güvenilen gölgeye (Trusted Zone) önceden ekleyebilirsiniz. Bu işlem için yapılandırma ağacından **Personal firewall > Rule setup** 'a çift tıklayınız.

d. Açılan pencerede **Zones > Add default** butonuna ve ardından listeye gelen **Trusted zone** 'e çift tıklayınız

e. **Group setting** penceresinde **Add address > subnet**'e tıklayarak gelen küçük pencerede üst tarafa network ID sini örneğin **192.168.1.0** ve aşağıda bulunan **mask** bölümünü de network maskını yazınız örneğin **255.255.255.0** Eğer birden fazla network ünüz var ise onları da ekleyebilirsiniz. **Ok** butonuna tıklayarak pencereleri kapayınız.



f. Son olarak **Eset Configuration Editor** penceresinde **Console** butonuna tıklayarak gelen uyarı penceresinde **yes** butonuna tıklayınız. Böylece kullanıcı bilgisayarlara göndereceğimiz kurulum paketi için gerekli olan yapılandırma dosyasında düzenlemeleri kaydetmiş oluruz.

13. Configuration Editor penceresi kapandıktan sonra **Installation Packages Editor** penceresine geri döneriz. Burada **Save As** butonuna tıklayarak gelen küçük pencerede kurulum paketine bir isim veriniz. Ardından save butonuna tıklayarak değişiklikleri kaydediniz. **Close** butonuna tıklayarak Installation Packages Editor penceresini kapayınız.

14. Konsol üzerinde Remote Install bölümünden **install** butonuna tıklayarak **Push Installation** penceresini açınız. Sol bölümde **Microsoft Windows Network** altından kurulum yapacağınız bilgisayarı sağ tarafa sürükleyip bırakınız.

15. Aşağıdan **install** butonuna tıklayınız ve ardından gelecek olan pencerede kullanıcı adı ve parola bilgilerini girerek kurulumu başlatınız.

